

0,000 = 439,50 m n. m. (B. p. V.)

generální projektant

A99

Atelier 99 s.r.o.
Purkyňova 71/99
612 00 Brno

projektant části

Brave Designers

BraveDesigners s.r.o.
Kaštanová 392/8
620 00 Brno

číslo pare

architekt	Ing. arch. Dana Lošťáková
HIP	Ing. Tomáš Pulkrábek
ved. projektant	Ing. Marie Kudělková
stavebník	Královéhradecký kraj, Pivovarské náměstí 1245, 500 03 Hradec Králové, IČO: 70889546

vypracoval	Matěj Preisler
kontroloval	Ing. Tomáš Rouča
zodp. projektant	Mgr. Tomáš Burian

Parkovací dům Oblastní nemocnice Trutnov

název stavby

objekt

SO 01 - PARKOVACÍ DŮM

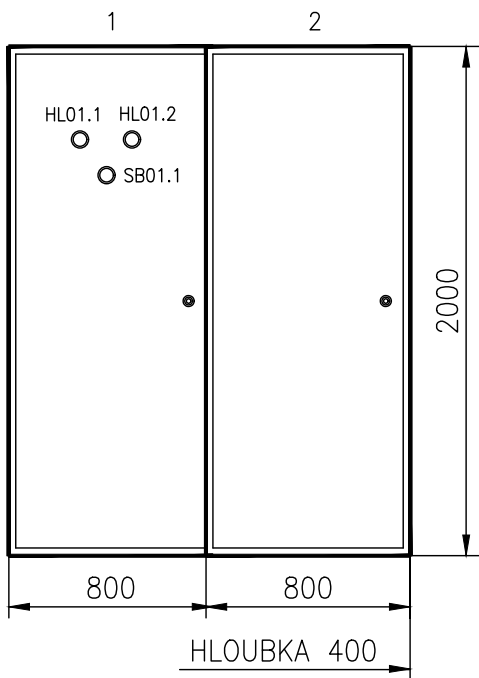
část

D.1.4d SILNOPROUDÉ INSTALACE

název dokumentu

ROZVÁDĚČ RE-G

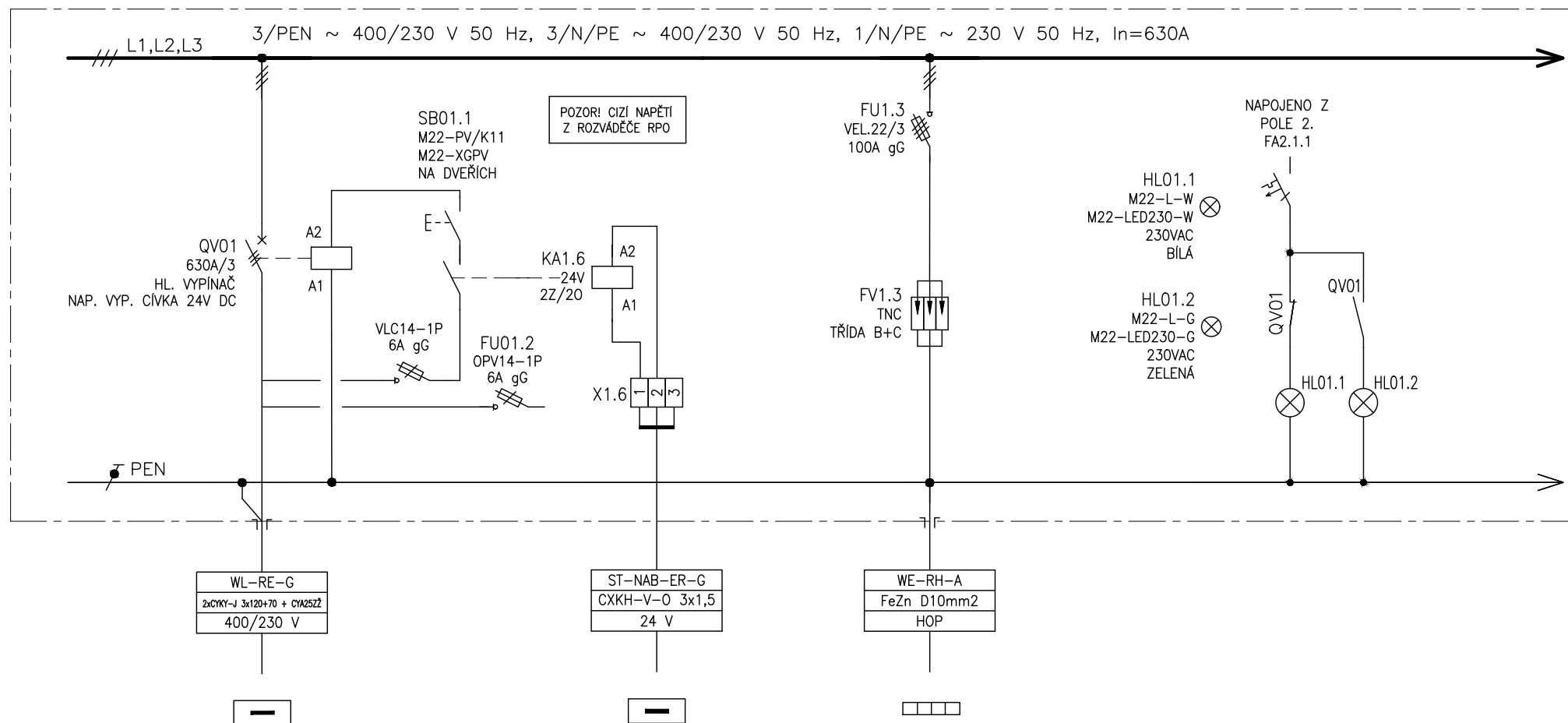
zakázka	426
datum	12/2024
stupeň	DPS
měřítko	7 xA4
číslo přílohy	D1.4.d-122



- | | |
|---------------------------------|---|
| 1 OZNAČENÍ ROZVADĚČE: | RE-G |
| 2 ELEKTRICKÉ NAPÁJENÍ: | 3/PEN ~ 400/230V, 3/N/PE ~ 400/230V,
1/N/PE ~ 230V |
| 3 FREKVENCE A TOLERANCE: | 50Hz, -1, +1% |
| 4 PŘÍVODY: | SPODEM |
| 5 VÝVODY: | VRCHEM |
| 6 STŘEDNÍ VODIČ: | ANO |
| 7 MAXIMÁLNÍ ZKRATOVÝ PROUD: | $I_k''=9,49\text{kA}$, $i_p=21,0\text{kA}$ |
| 8 MAXIMÁLNÍ TEPLOTA OKOLÍ: | 40°C |
| 9 MINIMÁLNÍ TEPLOTA OKOLÍ: | +5°C |
| 10 MAXIMÁLNÍ RELATIVNÍ VLHKOST: | 80% |
| 11 PROSTŘEDÍ: | VNITŘNÍ, SUCHÉ |
| 12 CELKOVÝ STUPEŇ OCHRANY: | IP54 / IP20 |
| 13 NUTNÝ ZADNÍ PŘÍSTUP: | NE |
| 14 BARVA: | RAL 7035 |
| 15 JAZYK: | ČEŠTINA |
| 16 POČET NUTNÝCH PODSTAVCŮ: | 2 |
| 17 ZVLÁŠTNÍ POŽADAVKY: | UZAVŘENÝ, SKŘÍŇOVÝ |
| 18 TYP: | REF. TYP OEZ QA |
| 19 ÚDRŽBA: | PRAVIDELNÁ |

POZNÁMKA : KONSTRUKČNÍ ŘEŠENÍ VČETNĚ DIMENZOVÁNÍ PROVEDE VÝROBCE ROZVADĚČE
ROZMĚRY ROZVADĚČE OVĚŘIT NA STAVBĚ
OBVODY ZÁLOHOVANÉ Z DIESELAGREGÁTU A UPS PROSTOROVĚ ODDĚLIT

1. POLE



ČÍSLO VÝVODU	0.1
POPIS	PŘÍVOD Z ROZVÁDĚČE
VÝKON	RH
OZNAČENÍ SPOTŘEBIČE	RE-G

1.6
VYPNUTÍ ČÁSTI OBJEKTU
STOP NAB EV
Z ROZV. RPO

0.2
PŘÍVOD Z HOP
-
HOP

PŘEDŘÁDNÉ JIŠTĚNÍ: 3 x pojistka 400A gG.
NAPOJENO V: ROZVÁDĚČ RH – NEZÁLOHOVANÁ ČÁST

Tento dokument je duševním vlastnictvím.
Má povahu duševního tajemství dle
ustanovení §17 obchodního zákoníku
a nesmí být bez písemného souhlasu
předán třetí osobě, nebo jinak zneužit.

INVESTOR: Královehradecký kraj
Pivovarské náměstí 1245,
500 03 Hradec Králové

STAVBA: PARKOVACÍ DŮM OBLASTNÍ NEM. TRUTNOV
D1.4.d Silnoproudá elektrotechnika

NÁZEV VÝKRESU:
ROZVÁDĚČ RE-G

0 12/2024

Č. DATUM

REVIZE

DPS

STUPEŇ PD

ROUČA

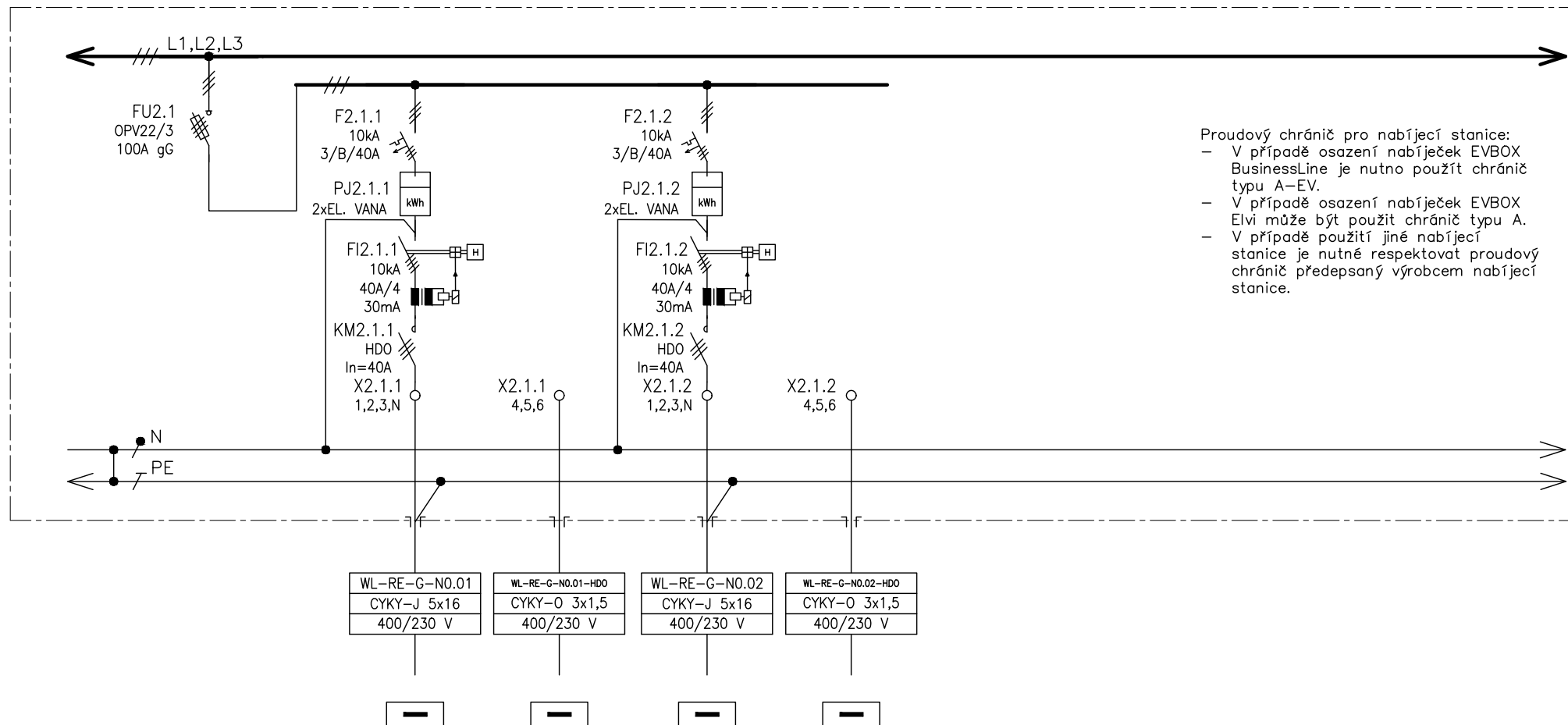
ZODPOVĚDNÝ PROJEKTANT

Č. VÝKRESU:
D1.4.d-122

LIST Č.: 3 z 7 REVIZE: 00

ZAPOJENÍ MUSÍ BÝT PŘED VÝROBOU ROZVADĚČE AKTUALIZOVÁNO
PODLE AKTUÁLNÍCH POŽADAVKŮ INVESTORA, SMLOUVY S DODAVATELEM A STAVU STÁVAJÍCÍCH ROZVODŮ !!!

2. POLE



Proudový chránič pro nabíjecí stanice:

- V případě osazení nabíječek EVBOX BusinessLine je nutno použít chránič typu A-EV.
- V případě osazení nabíječek EVBOX Elvi může být použit chránič typu A.
- V případě použití jiné nabíjecí stanice je nutné respektovat proudový chránič předepsaný výrobcem nabíjecí stanice.

ČÍSLO VÝVODU
PÓPIS
VÝKON
OZNAČENÍ SPOTŘEBIČE

2.1.1	2.1.1	2.1.2	2.1.2
NABÍJECÍ STANICE EV	HDO REZERVA	NABÍJECÍ STANICE EV	HDO REZERVA
RE-G-N0.01	RE-G-N0.01	RE-G-N0.02	RE-G-N0.02

Tento dokument je duševním vlastnictvím
Má povahu duševního tajemství dle
ustanovení §17 obchodního zákoníku
a nesmí být bez písemného souhlasu
předán třetí osobě, nebo jinak zneužit.

INVESTOR: Královohradecký kraj
Pivovarské náměstí 1245,
500 03 Hradec Králové

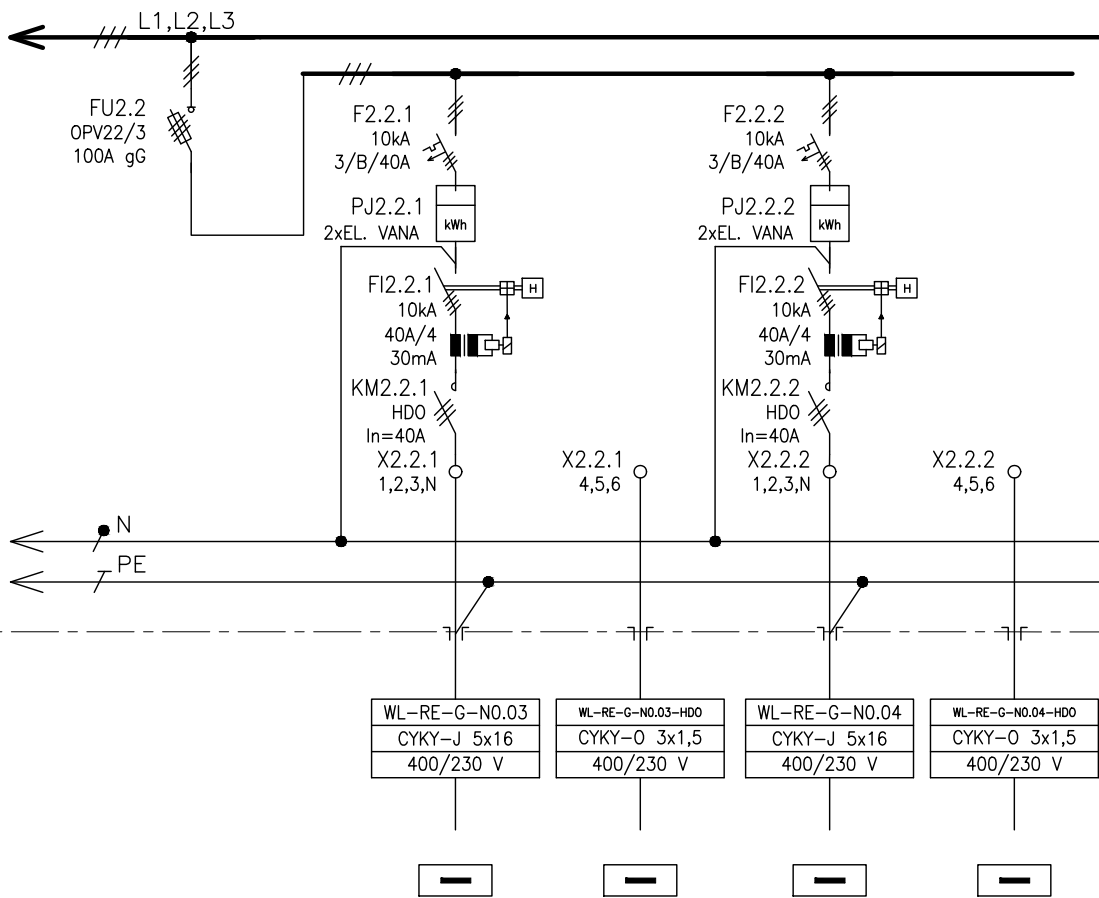
STAVBA: PARKOVACÍ DŮM OBLASTNÍ NEM. TRUTNOV
D1.4.d Silnoproudá elektrotechnika

NÁZEV VÝKRESU:
ROZVADĚČ RE-G

0	12/2024	DPS	ROUČA	Č. VÝKRESU: D1.4.d-122
Č.	DATUM	STUPEŇ PD	ZODPOVĚDNÝ PROJEKTANT	LIST Č.: 4 z 7
REVIZE				REVIZE: 00

ZAPOJENÍ MUSÍ BÝT PŘED VÝROBOU ROZVADĚČE AKTUALIZOVÁNO
PODLE AKTUÁLNÍCH POŽADAVKŮ INVESTORA, SMLOUVY S DODAVATELEM A STAVU STÁVAJÍCÍCH ROZVODŮ !!!

2. POLE



- Proudový chránič pro nabíjecí stanice:
- V případě osazení nabíječek EVBOX BusinessLine je nutno použít chránič typu A-EV.
 - V případě osazení nabíječek EVBOX Elvi může být použit chránič typu A.
 - V případě použití jiné nabíjecí stanice je nutné respektovat proudový chránič předepsaný výrobcem nabíjecí stanice.

ČÍSLO VÝVODU
POPIS
VÝKON
OZNAČENÍ SPOTŘEBIČE

2.2.1	2.2.1	2.2.2	2.2.2
NABÍJECÍ STANICE EV	HDO REZERVA	NABÍJECÍ STANICE EV	HDO REZERVA
RE-G-N0.03	RE-G-N0.03	RE-G-N0.04	RE-G-N0.04

Tento dokument je duševním vlastnictvím
Má povahu duševního tajemství dle
ustanovení §17 obchodního zákoníku
a nesmí být bez písemného souhlasu
předán třetí osobě, nebo jinak zneužit.

INVESTOR: Královéhradecký kraj
Pivovarské náměstí 1245,
500 03 Hradec Králové

STAVBA: PARKOVACÍ DŮM OBLASTNÍ NEM. TRUTNOV
D1.4.d Silnoproudá elektrotechnika

NÁZEV VÝKRESU:
ROZVADĚČ RE-G

0	12/2024
Č.	DATUM
REVIZE	

DPS
STUPEŇ PD

ROUČA
ZODPOVĚDNÝ PROJEKTANT

Č. VÝKRESU: D1.4.d-122
LIST Č.: 5 z 7
REVIZE: 00